

Strategic Account Balance Management of Kure Medical Center/ Chugoku Cancer Center

Katsushi Hagino¹⁾, Nobuharu Kataoka²⁾, Yoshiki Takasuka²⁾, Kinya Mihara²⁾, Naotomi Ueki²⁾, Kiyomi Taniyama³⁾

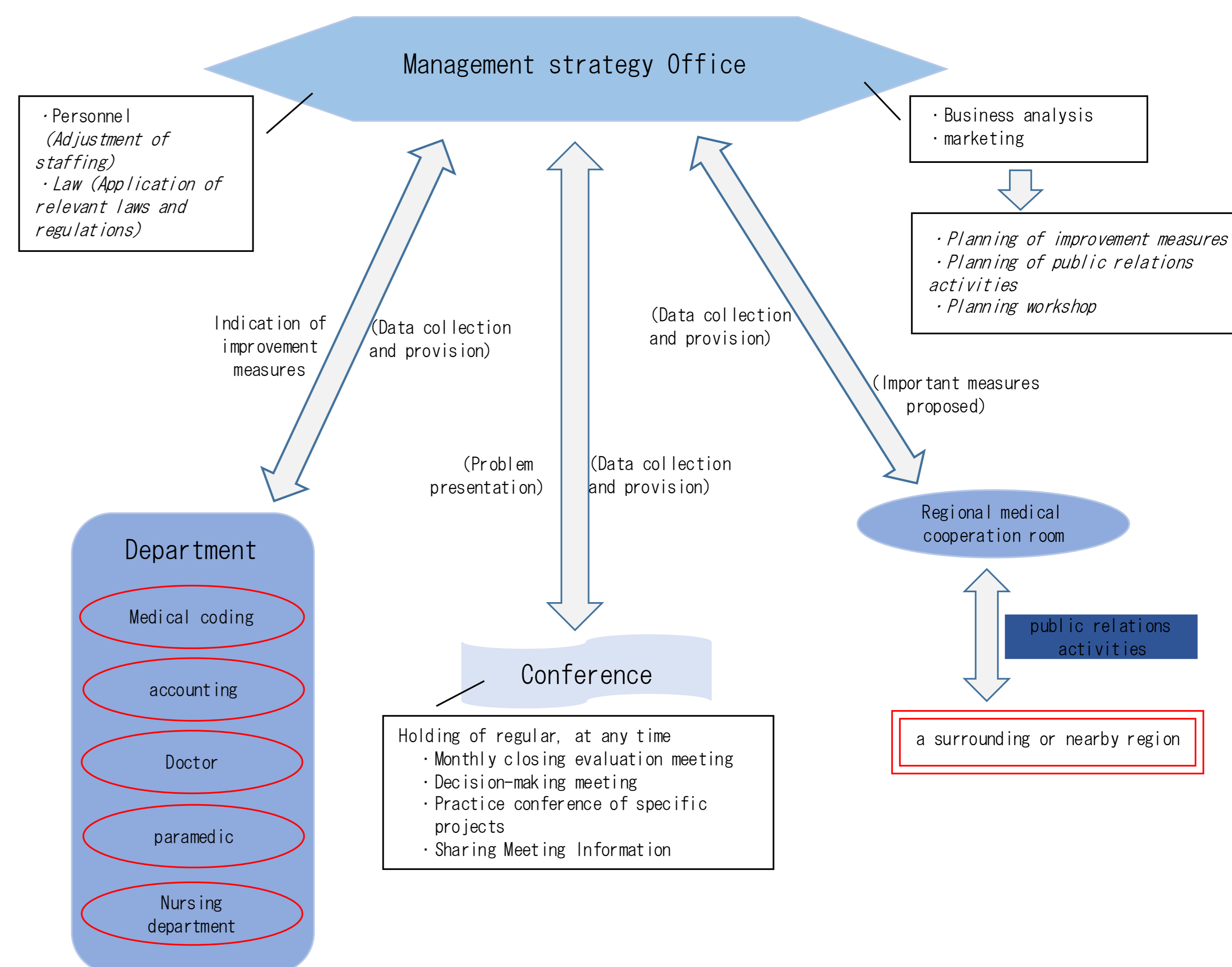
¹⁾Management Strategy Office, ²⁾ Department of Official Management, ³⁾ President, National Hospital Organization Kure Medical Center and Chugoku Cancer Center, Kure, Japan



Background

Kure Medical Center/ Chugoku Cancer Center was established as a National Hospital Organization hospital from the former National Hospitals of Japan. To provide high-quality medical care, research and education, the Management Strategy Office (MSO) places a priority on planning for stable hospital account balance management. MSO is responsible for analysis and statistics relating to hospital revenue in compliance with National Hospital Organization guidelines.

Management Strategy diagram



Listening

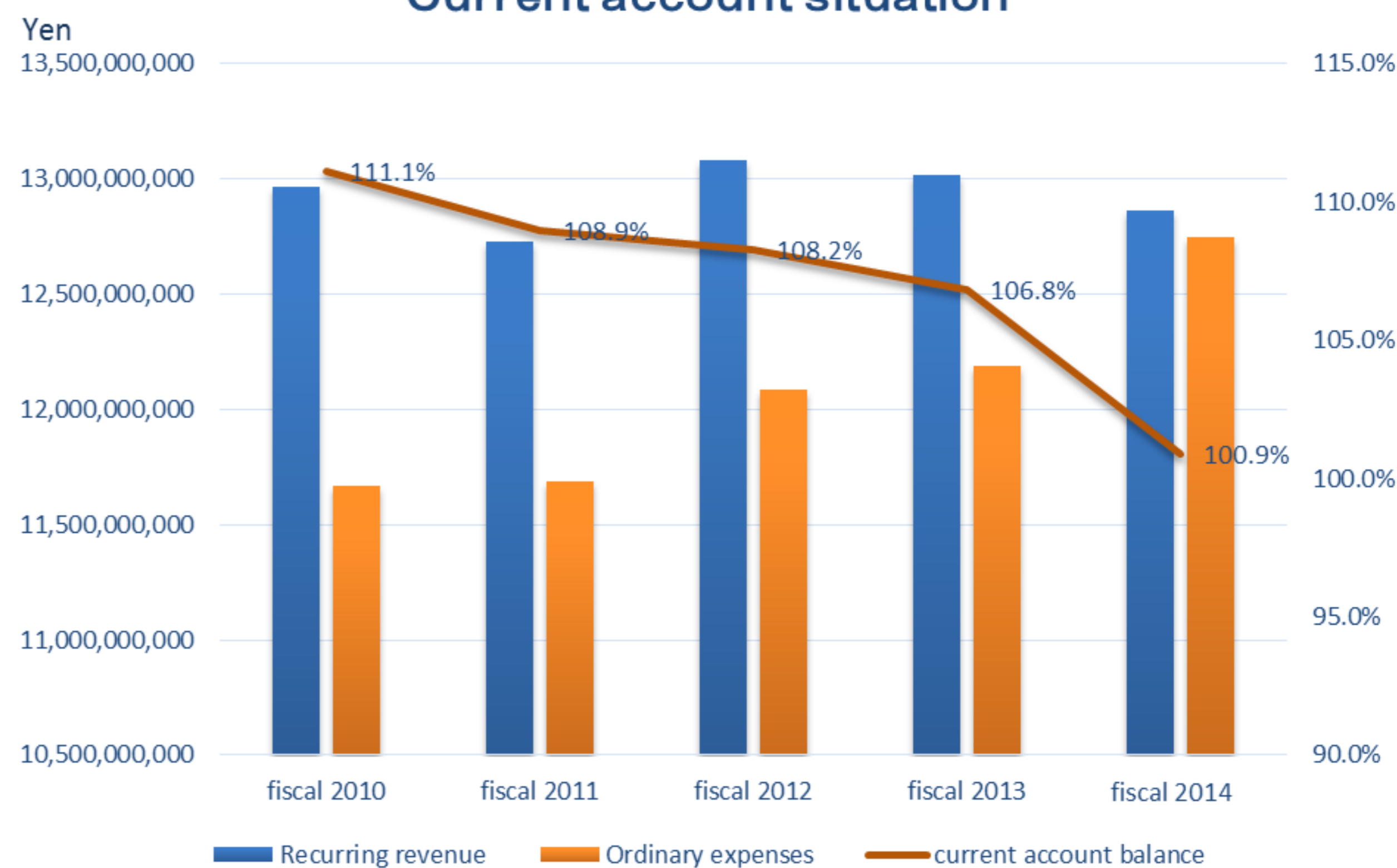
平成27年度診療・運営方針等 (Strategy of each department)

部署名: 外科 (Department: Surgery)

27年度(2015)		26年度(2014)		25年度(2013)		24年度(2012)	
(items)	(strategy)	(items)	(strategy)	(instruction)	(verification)	(result)	(result)
項目	診療・運営方針、目標、提案	項目	診療・運営方針、目標	指示事項	目標等に対する検証	結果判定 (自己判定)	結果判定 (自己判定)
1. 前年度から継続する目標及び前年度の検証を待たず							
27年度目標	1.4 リスクマネージメントの徹底	26年度目標	1.12 医療現場の確立とインフォームドコンセントの徹底		虫歯炎 説明文書の作成		■27年度:継続事項
	緊急手術の説明文書作成をプロジェクトの徹底	26年度目標	1.14 救急医療の充実		手術適応の有無にかかわらず、外科としてはすべて受け入れた。		○26年度:目標達成
		26年度目標	1.17 アニマルパスの改訂と活用(実施率50%)		CPの新規作成・評価と改定、達成率90%		○26年度:目標達成
		26年度目標	2.11 病診病や連携の推進		紹介患者の経過報告、連絡はほぼ達成されている。地域での広報活動を推進する。		○26年度:目標達成
2. 新年度より新たに取組む目標							
27年度目標	5.2 勤務体制の適正運用	26年度目標	5.2 勤務体制の適正運用		緊急手術の抑制・減少		
	5.4 患者満足度評価の向上	26年度目標	5.4 患者満足度評価の向上		待ち時間の減少、外来患者数の抑制		
3. 目標患者数							
		年間	前期	後期	年間	前期	後期
		入院	45.0名	45.0名	45.0名	入院	50.0名
		患者確保対策	45.0名	45.0名	45.0名	外来	50.0名
		手術件数	1100件	550件	550件		
		再掲手術件数(30000点~)	400件	200件	200件		
4. 対DPCの現状及び今後の対策							
					1000点以上の休日夜間手術・短時間滞在手術においては当科手術DPCについてのスタッフへの教育		

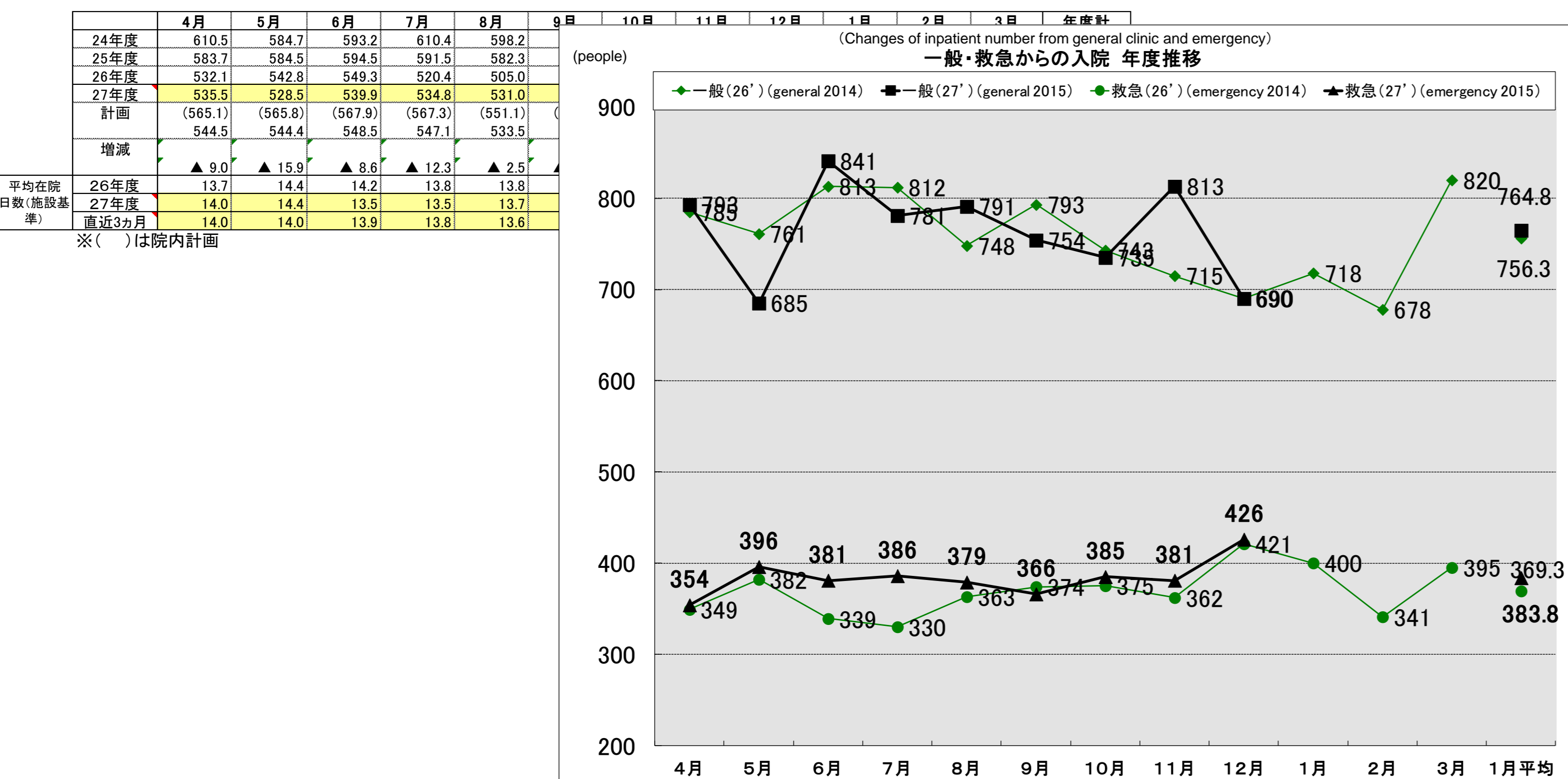
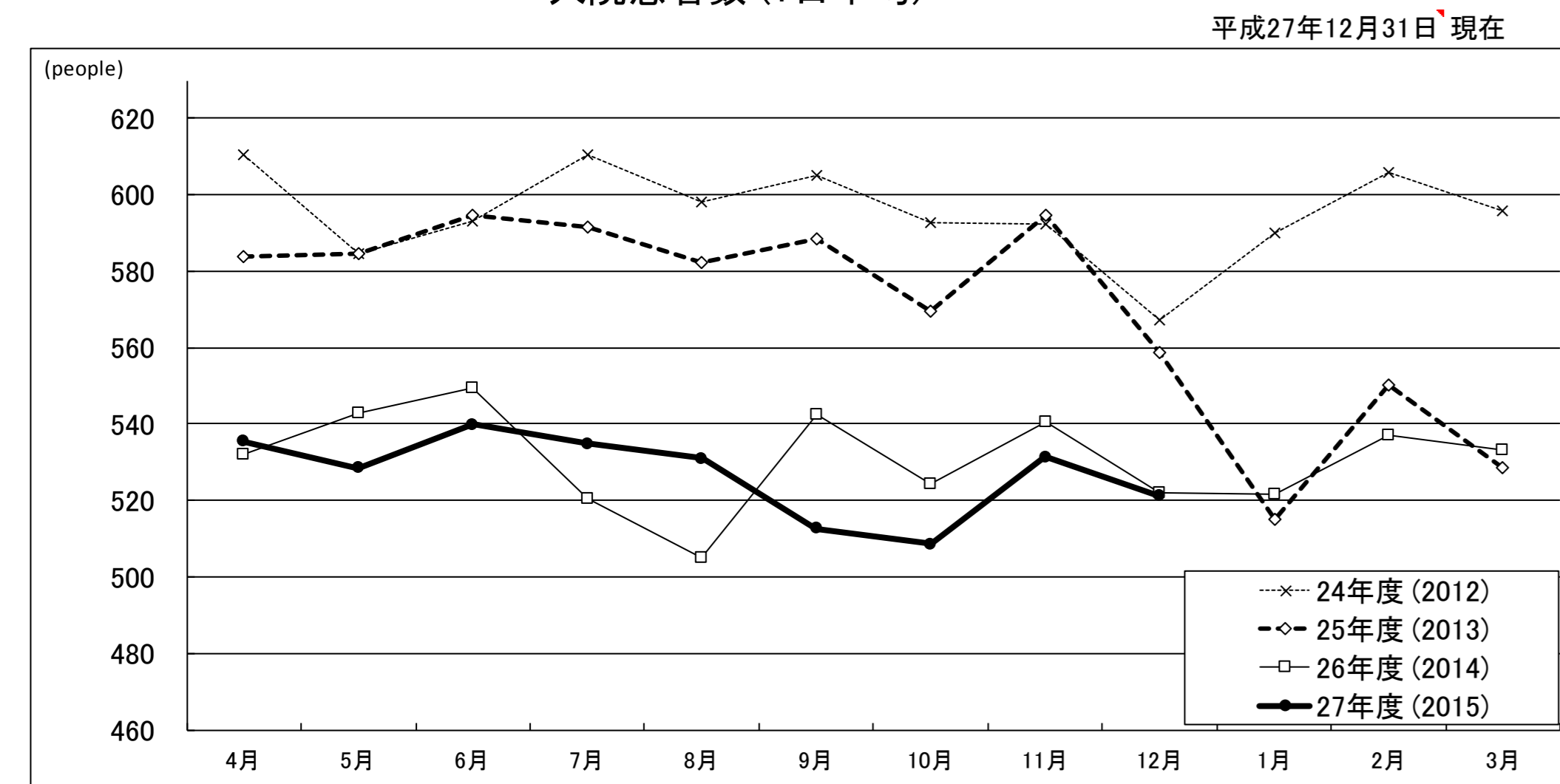
Results

Current account situation



Monthly meeting

(Number of inpatients) 入院患者数 (1日平均)



Conclusions

In order to continue improving regional cooperation in providing comprehensive medical care, with a focus on advanced acute and cancer treatment at Kure Medical Center / Chugoku Cancer Center, and taking the demographics of the Kure region into account, we must undertake a management analysis, and make some assumptions about the future. We plan to tackle this specifically going forward.

Population transition of Kure medical district

