

連携だより

平成30年

2 月号

平成30年2月1日発行

独立行政法人 国立病院機構



呉医療センター・中国がんセンター
地域医療連携室

〒737-0023 広島県呉市青山町3-1
TEL 0823-22-3816
FAX 0823-32-3070

URL <http://www.kure-nh.go.jp/>

E-mail renkei@kure-nh.go.jp

理念

相手の心情に寄り添う愛のある医療を笑顔で実践します
Practice medicine from the heart,
create smiles every day

運営方針

LOVE and SMILES



鬼はそと
福はうち

地域医療センター臨床研究セミナー

日時 平成30年 **2月5日(月)** 18:00~19:00

場所 呉医療センター・中国がんセンター 外来棟4階
地域医療研修センター1・2

演題および演者 「臨床研究法施行を目前にして」

富山化学工業(株)臨床開発部
藤岡 慶壮 先生

消化器合同オープンカンファレンス

日時 平成30年 **2月7日(水)** 19:00~

場所 呉医療センター・中国がんセンター 外来棟4階
地域医療研修センター1・2

演題 「肝・胆・膵及び上部下部消化管を対象疾患とし、
画像診断から手術・病理診断まで担当各科で検討」

症例1: S状結腸癌・下行結腸癌に対して

腹腔鏡下S状結腸切除・下行部分切除術を施行した1例

症例2: 肝S3の巨大腫瘍に対して肝左葉切除術を施行した1例

地域医療研修センター特別講演会

日時 平成30年 **2月14日 (水)** 19:00~20:00

場所 呉医療センター・中国がんセンター 外来棟4階
地域医療研修センター1. 2

演題および演者 「膵臓がんに対する集学的治療の最前線」
外科医長 首藤 毅 医師

内科オープンカンファレンス

日時 平成30年 **2月22日 (木)** 19:00~

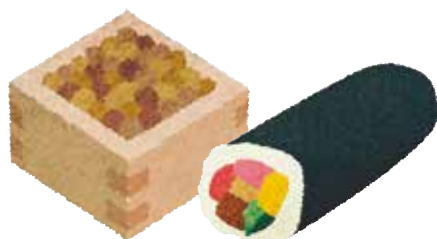
場所 呉医療センター・中国がんセンター 外来棟4階
地域医療研修センター1. 2

医長講義 総合診療科科長 中村 浩士 医師
症例1: 循環器内科 木下 晴之 医師

救急外来へのご紹介について

救急車で搬送する患者さんのご紹介は、救命救急センター医師が症状等を直接お伺いさせていただきますので、「救急外来受付」まで電話でご連絡いただきますようお願い申し上げます。

平日 昼間	8:30~17:15	0823-22-3111
土・日および夜間	17:15~8:30	0823-23-1020



PETだより (No.31)

- ・大腸癌シリーズの3回目です。
- ・PETでの大腸癌の検出率は95%以上と言われ、かなりの検出能力の高さがあります。
- ・このため大腸癌が疑われている症例では、高い確率で大腸癌を異常集積として認識出来ます。ただし表在型の大腸癌や2 cm以下の癌では偽陰性を呈することもあるようです。
- ・実際の読影では、以前にお話しした大腸の生理的集積の他に、近接する臓器への集積と紛らわしい場所などにおいて注意が必要です。
- ・今回は、直腸癌が膀胱に近接しているため、多方向からの注意深い読影が必要であった症例を呈示します。

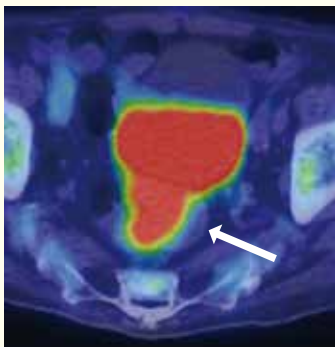
予約は当院の地域連携室を通してお願い致します。

放射線診断科科長 豊田 尚之

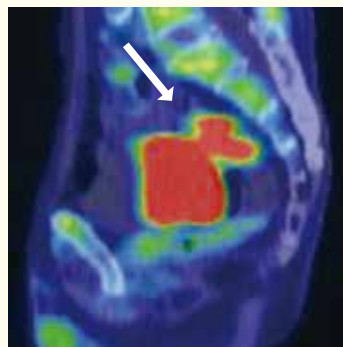
図説明



図A



図B



図C



80歳代男性。

図A：PET-CT横断像。直腸にFDGの集積を認める（白矢印）が、膀胱への生理的集積と一塊となっており見逃しやすい。

図B：PET-CT矢状断像。直腸にSUVmax15.9のFDGの集積を認める（白矢印）。側面からみると、膀胱より後ろの直腸を中心とした集積であることが比較的容易に判別出来る。

図C：下部内視鏡。直腸に高分化腺癌（進行大腸癌）を認めた。



2月の時間外 研修会/勉強会



【連絡先】

独立行政法人国立病院機構 呉医療センター・中国がんセンター 管理課 庶務係（教育企画室）
 広島県呉市青山町3番1号/TEL:0823-22-3111/ホムパ：http://www.kure-nh.go.jp/



研修会名	日時	場所	講師 ※敬称略	担当部署	院外参加	対象職種
地域医療センター臨床研究セミナー 「臨床研究法施行を目前にして」	2月5日 (月) 18:00~19:00	地域研修センター1・2	富山化学工業(株) 臨床開発部 藤岡 慶壮 先生	治験管理室	院内 向け	全職種
ケアカフェ 「～患者の思いを支えた経験を語り合おう～」	2月7日 (水) 18:00~19:00	地域研修センター3	呉医療センター・中国がんセンター 緩和ケア認定看護師 中西 貴子・和田 かおり	看護部	院内 向け	全職種
消化器合同オープンカンファレンス 肝・胆・膵及び上部消化管を対象疾患とし、 画像診断から手術・病理診断まで担当各科で検討。	2月7日 (水) 19:00~	地域研修センター1・2	呉医療センター 消化器内科 外科 放射線診断科 病理診断科	消化器内科	○	全職種
コメディカルのお薬勉強会 「骨粗鬆症について」	2月13日 (火) 18:00~19:00	11Fカンファレンスルーム	呉医療センター 薬剤部 景山 康二郎	薬剤部	院内 向け	看護師 助産師 コメディカル
地域医療センター定期講演会 「膀胱がんに対する集学的治療の最前線」	2月14日 (水) 19:00~20:00	地域研修センター1・2	呉医療センター 外科医長 首藤 毅	地域連携室・管理課	○	全職種
院内内視鏡セミナー 「内視鏡治療・処置（肝臓）」	2月16日 (金) 18:00~19:00	地域研修センター1・2	呉医療センター 消化器内科 医長 河野 博孝	消化器内科	院内 向け	初期研修医 看護師 コメディカル
第10回 TCSA勉強会 「糖尿病合併患者の栄養管理」 「肝臓病について」	2月19日 (月) 18:00~19:30	地域研修センター1・2	呉医療センター 内分泌・糖尿病内科 消化器内科	栄養管理室	○	全職種
内科オープンカンファレンス BLS（一時心肺蘇生法） 「CPR（心肺蘇生）」「AED（自動体外式除細動器）」	2月22日 (木) 19:00~20:00	地域研修センター1・2	呉医療センター 医長講義 総合診療科医長 中村 浩士 症例1. 循環器内科 医師 木下 晴之	内科	○	医師（初期研修医含む）
平成29年度医療安全研修会 「患者誤認防止研修会」～名前聞き 確認 復唱 フルネーム～ リスク勘案作成のスライド・動画をみて患者誤認防止対策について一緒に学びましょう	2月26日 (月) 17:45~19:05	呉医療技術研修センター	呉医療センター 専任教育チーム	呉医療センター 専任教育チーム	院内 向け	全職種 ※事前申込要 問合先：技術研修センター高浜
	2月26日 (月) 18:00~19:00	地域研修センター1・2	医療安全管理部	医療安全管理部	院内 向け	全職種



自己研鑽で専門性を高めましょう！

〒737-0023 広島県呉市青山町3-1-1 **地域医療連携室**
独立行政法人 国立病院機構
呉医療センター・中国がんセンター
 中野 喜久雄 清水 洋祐
 森下 早苗 折本 陽一
 TEL: (0823) 22-3816